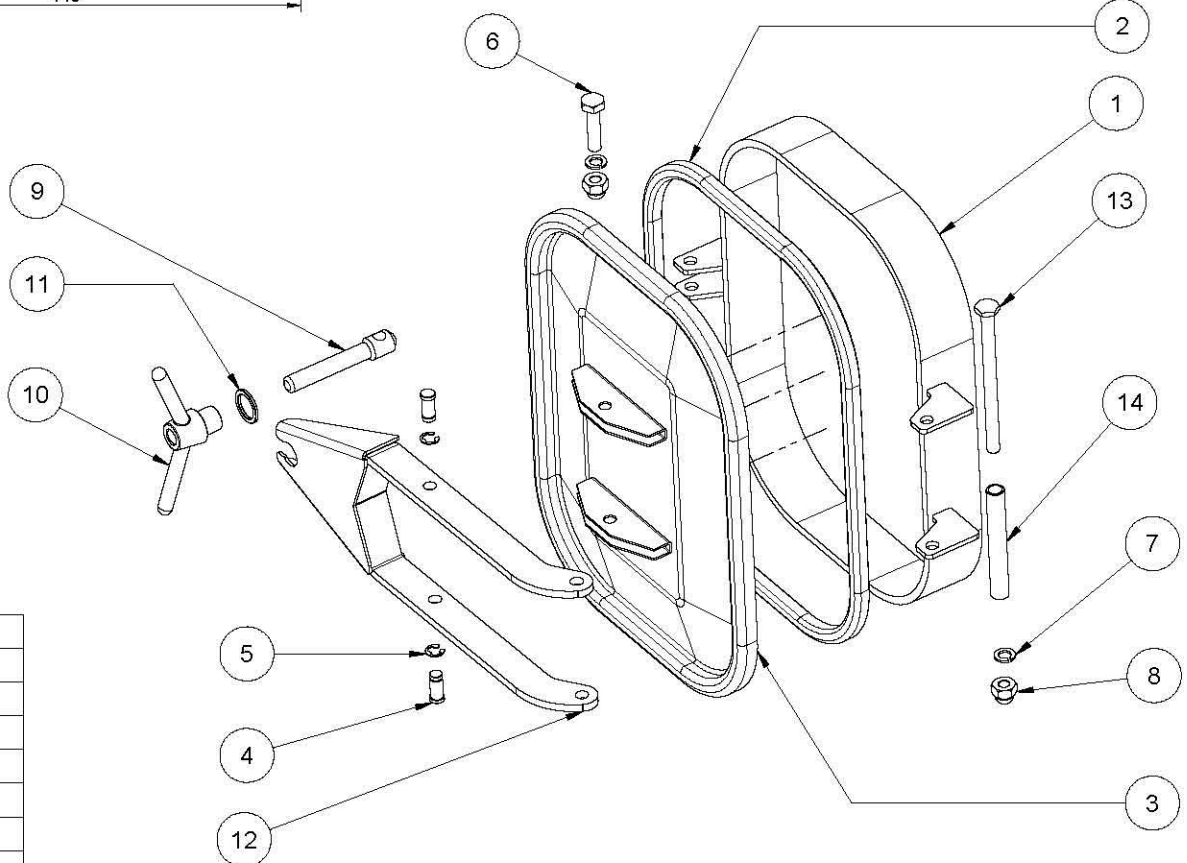
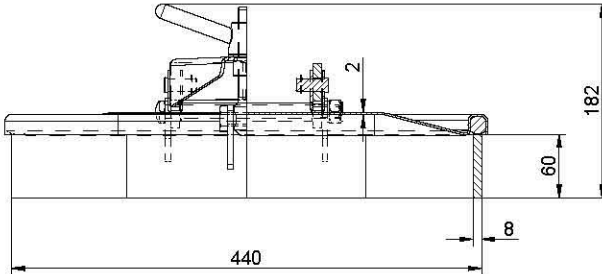
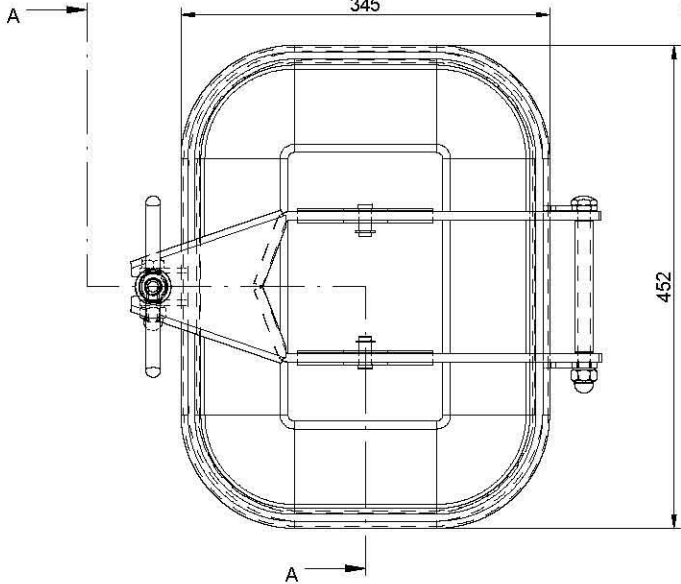


SEZIONE A-A

TOLLERANZE OVE NON INDICATE							
SECONDO ISO-2768 CL-C- (grossolana)							
da 0,5 fino a 3	da 3 fino a 6	da 6 fino a 30	da 30 fino a 120	da 120 fino a 400	da 400 fino a 1000	da 1000 fino a 2000	da 4000 fino a 4000
± 0,2	± 0,3	± 0,5	± 0,8	± 1,2	± 2	± 3	± 4

NOTE

P. MAX (bar)	MESCOLE
0,5	NBR
	EPDM
	SILICONE
	FPM



14	97257	TUBO DIST. L=123	AlSi 304	1	
13	91030	TIRANTE M12X166	AlSi 304	1	
12	71004	BRACCIO di CHIUSURA		1	
11	97044	RONDELLA §34 SP 3		1	
10	94031	VOL. VI 165A C/CODOLO	AlSi 304	1	
9	91009	TIRANTE M16 L=120	14301/7-EN10028-7	1	
8	95210	DADO CIECO M12	A2	2	
7	97031	RONDELLA M12 GROWER	A2 ARM.	2	
6	95031	VITE TE M12X50	A2	1	
5	95421	ANELLO ELAS §10	A2	2	
4	93006	SPINA §12X30	AlSi 304	2	
3	7CA2600	COPERCHIO FINITO		1	
2	9620	GUARNIZIONE G/R165	V.MESCOLE	1	
1	7TA2600	TELAIO C/SUPPORTI		1	
Pos	N° doc.	Descrizione	Materiale	Q.tà	note

Ind.	Modifica
------	----------

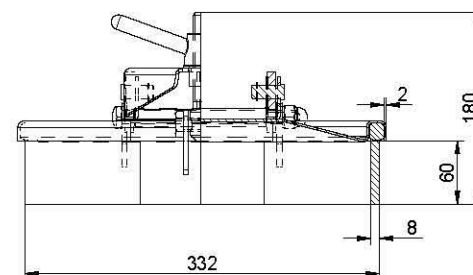
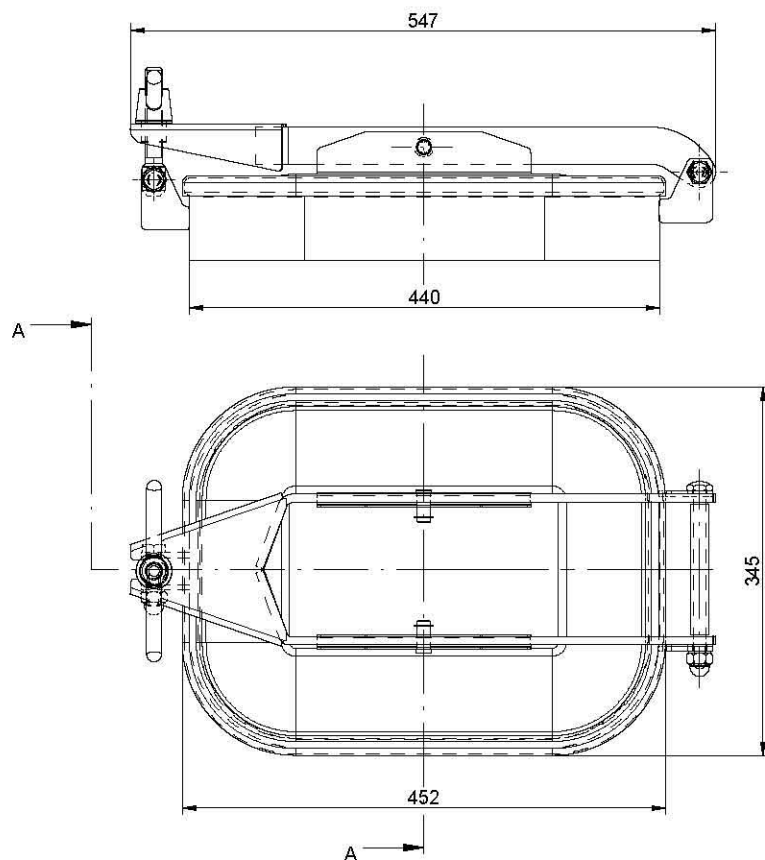
TITOLO <i>PORTELLA 160</i>		NOME	DATA	Firma
	Disegnato	ORSARIA	01/04/2009	
	Controllato			
	Peso	Scala	Materiale	
	12,1	1:5	14404-14301	
GRUPPO <i>SERIE 160</i>	CODICE	FA26		Revisione 0

TOLLERANZE OVE NON INDICATE
SECONDO ISO-2768 CL -C- (grossolana)

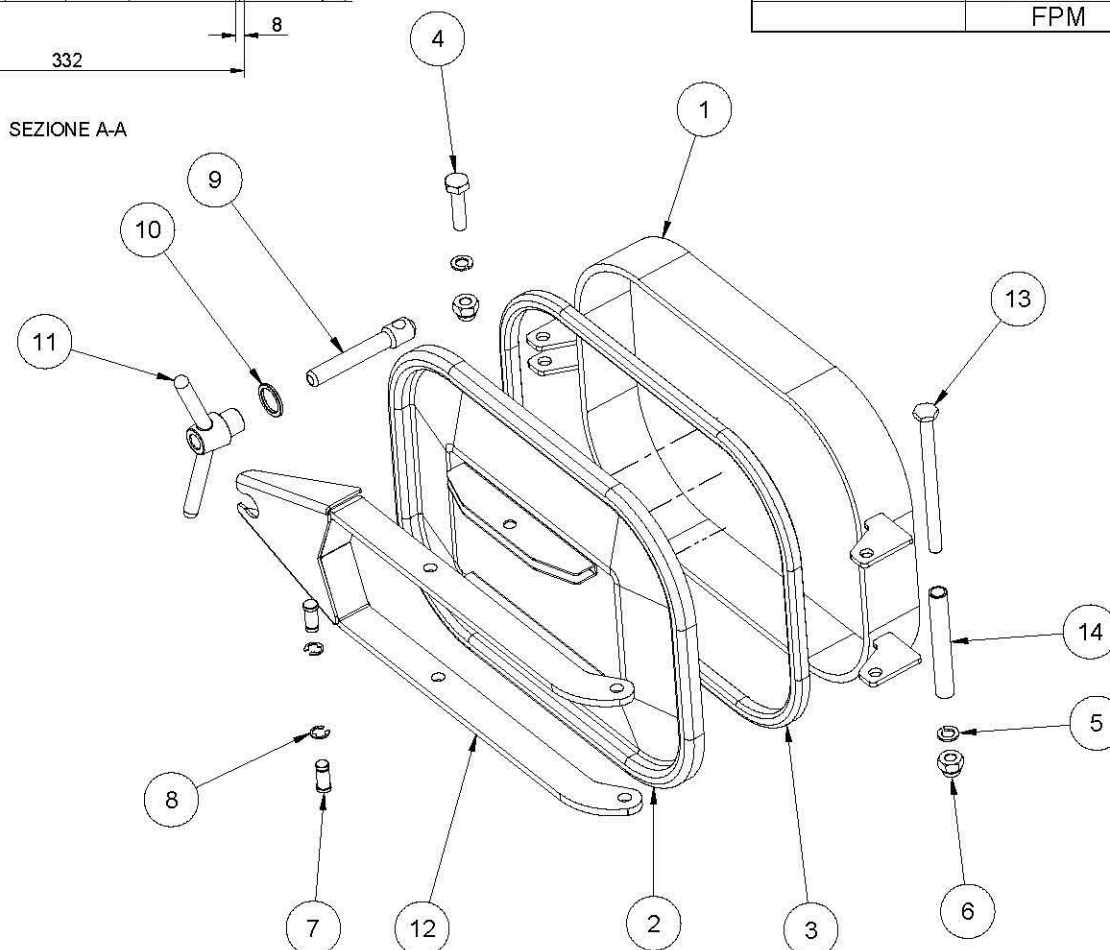
da 0,5 fino a 3	da 3 fino a 6	da 6 fino a 30	da 30 fino a 120	da 120 fino a 400	da 400 fino a 1000	da 1000 fino a 2000	da 2000 fino a 4000
± 0,2	± 0,3	± 0,5	± 0,8	± 1,2	± 2	± 3	± 4

NOTE

P. MAX (bar)	MESCOLE
0,5	NBR
	EPDM
	SILICONE
	FPM



SEZIONE A-A

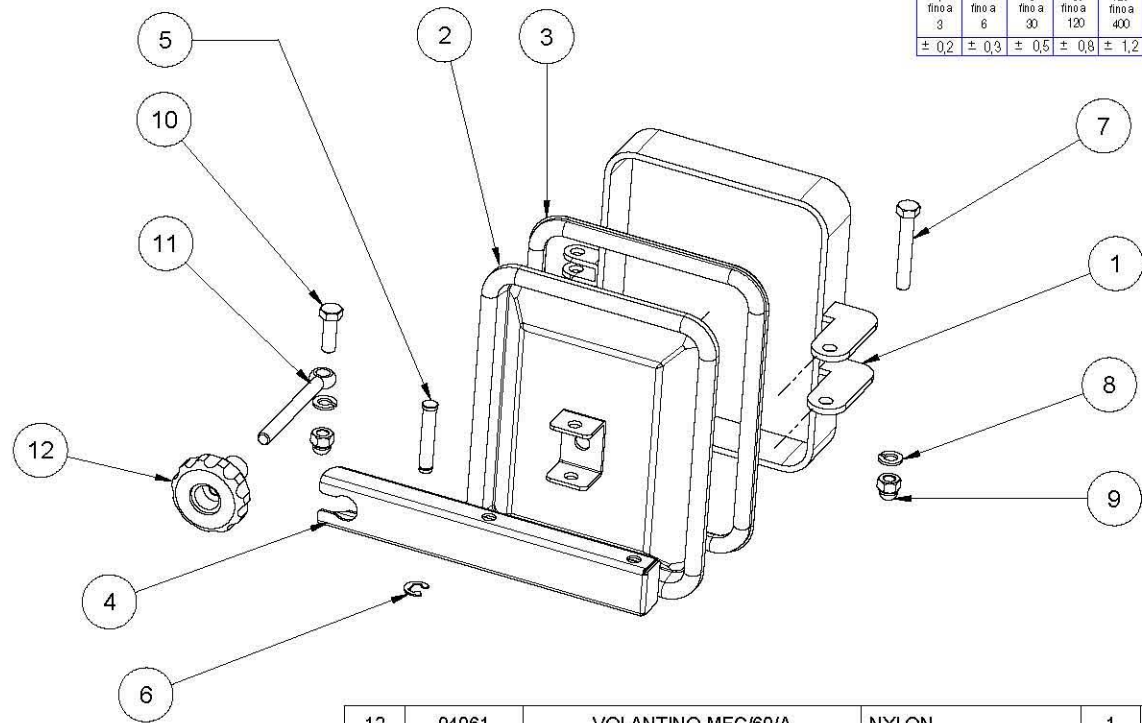
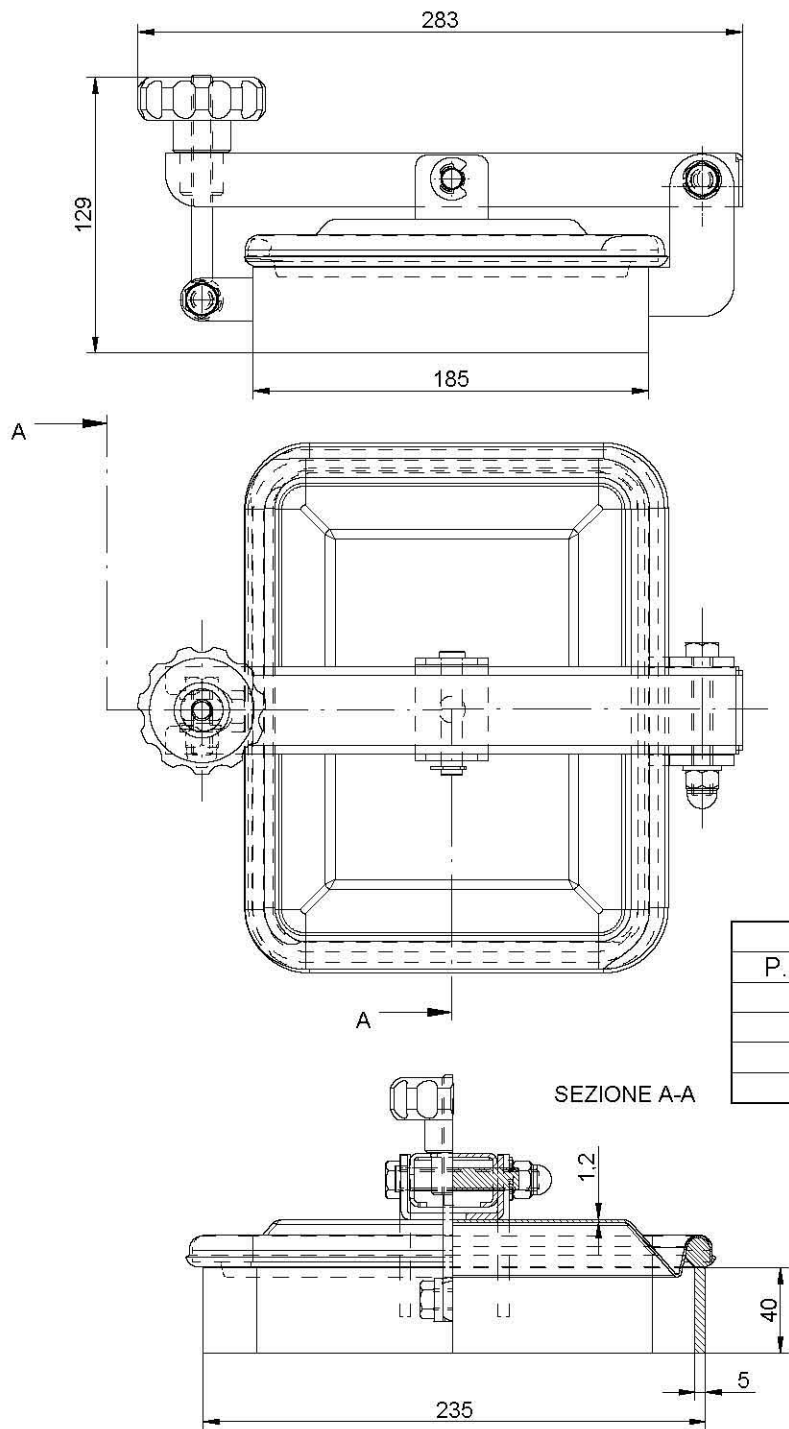


14	97257	TUBO DIST. L=123	AISI 304	1	
13	91030	TIRANTE M12X166	AISI 304	1	
12	71005	BRACCIO di CHIUSURA		1	
11	94031	VOL. VI165A C/CODOLO	AISI 304	1	
10	97044	RONDELLA §34 SP 3		1	
9	91009	TIRANTE M16 L=120	14301/7-EN10028-7	1	
8	95421	ANELLO ELAS.§10	A2	2	
7	93006	SPINA §12X30	AISI 304	2	
6	95210	DADO CIECO M12	A2	2	
5	97031	RONDELLA M12 GROWER	A2 ARM.	2	
4	95031	VITE TE M12X50	A2	1	
3	9620	GUARNIZIONE G/R165	V.MESCOLE	1	
2	7CA2700	COPERCHIO FINITO		1	
1	7TA2700	TELAIO C/SUPPORTI		1	
Pos	N° doc.	Descrizione	Materiale	Q.tà	note

Ind. Modifica

TITOLO	Disegnato	Nome	DATA	Firma
PORTELLA 165	Disegnato	ORSARIA	01/04/2009	
	Controllato			
GRUPPO	Peso	Scala	Materiale	
	12,8	1:5	14404-14301	
SERIE 165	CODICE	FA27	Revisione	
			0	

TOLLERANZE OVE NON INDICATE SECONDO ISO-2768 CL.-C- (grossolana)							
da 0,5 fino a 3	da 3 fino a 6	da 6 fino a 30	da 30 fino a 120	da 120 fino a 400	da 400 fino a 1000	da 1000 fino a 2000	da 4000 fino a 4000
± 0,2	± 0,3	± 0,5	± 0,8	± 1,2	± 2	± 3	± 4



NOTE	
P. MAX (bar)	MESCOLE
0,5	NBR
	EPDM
	SILICONE
	FPM

12	94061	VOLANTINO MEC/60/A	NYLON	1	
11	91001	TIRANTE M10 L=105	A2	1	
10	95012	VITE TE M10X30	A2	1	
9	95207	DADO M10 CIECO	A2	2	COMMERCIO
8	97030	RONDELLA M10 GROWER	A2	2	
7	95017	VITE TE M10X65	A2	1	COMMERCIO
6	95420	ANELLO ELASTICO §8	A2	1	
5	93002	SPINA §10X56	AISI 304	1	
4	71001	BRACCIO CHIUSURA	AISI 304	1	
3	9602	GUARNIZIONE G/295	V.MESCOLE	1	
2	7CA2400	COPERCHIO COMPLETO		1	
1	7TA2400	TELAIO S/SUPPORTI		1	
Pos	N° doc.	Descrizione	Materiale	Q.tà	note

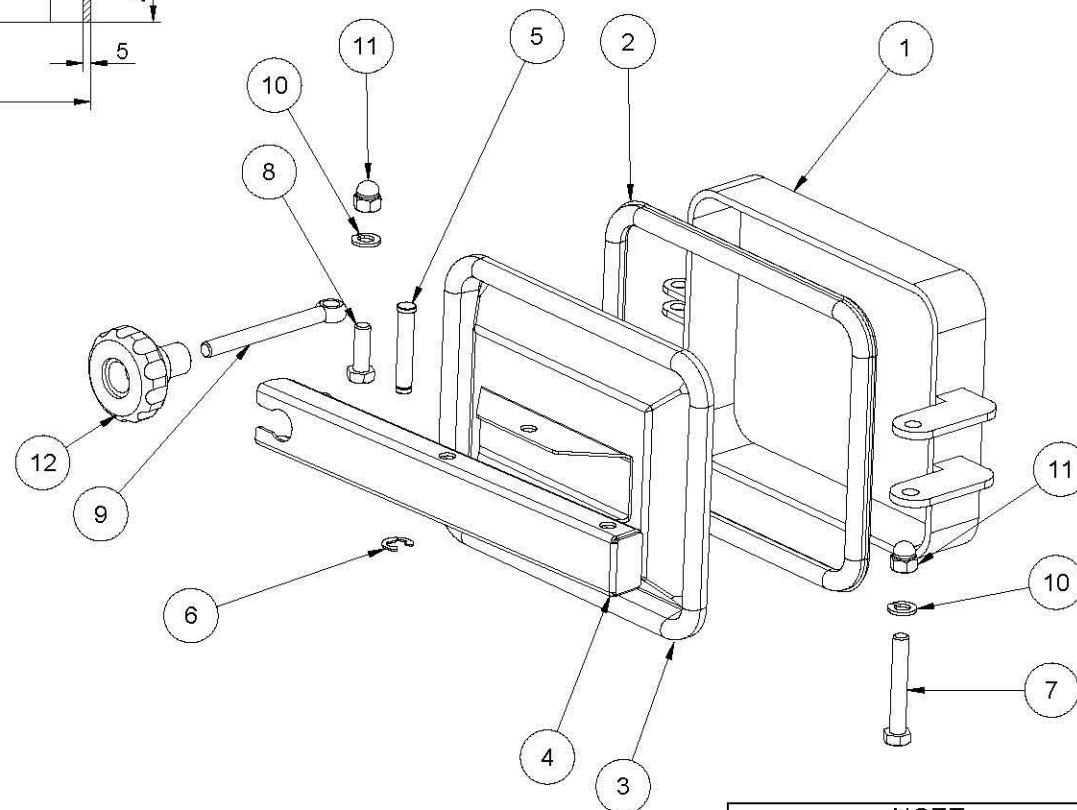
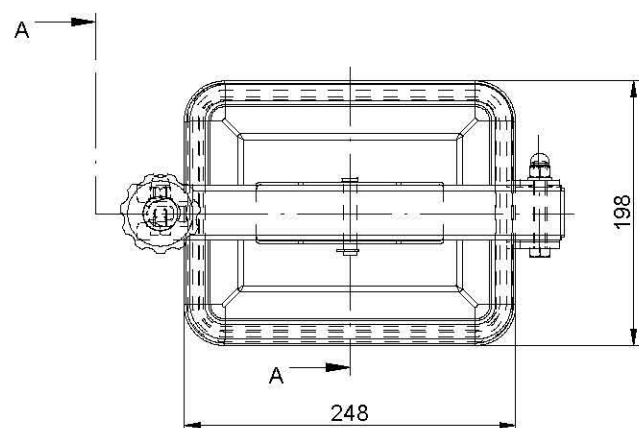
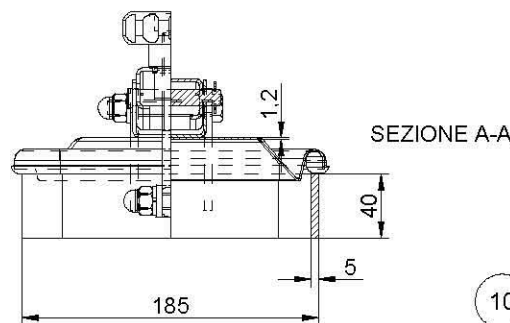
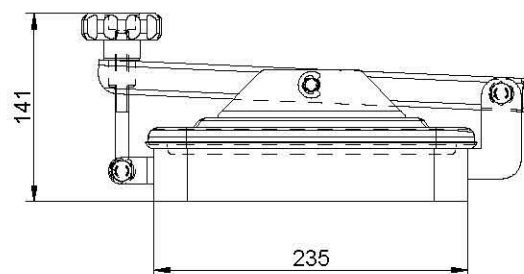
TITOLO
PORTELLA 285

GRUPPO
SERIE 285

Disegnato	NOME	DATA	Firma
Disegnato	ORSARIA	01/04/2009	
Controllato	Scala	Materiale	
Controllato	1:2,5	14404-14301	
CODICE	Revisione		
FA24	0		

TOLLERANZE OVE NON INDICATE
SECONDO ISO-2768 CL-C- (grossolana)

da 0,5 fino a 3	da 3 fino a 6	da 6 fino a 30	da 30 fino a 120	da 120 fino a 400	da 400 fino a 1000	da 1000 fino a 2000	da 2000 fino a 4000
± 0,2	± 0,3	± 0,5	± 0,8	± 1,2	± 2	± 3	± 4

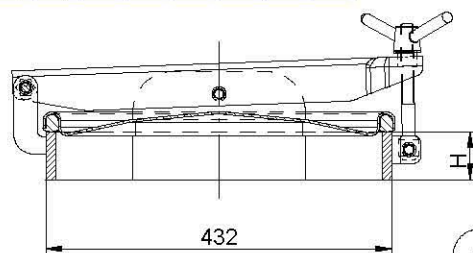
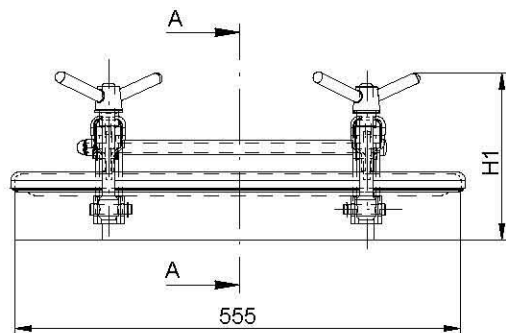


13*	97307	TAPPO	NYLON	1	C/ LOGO
12	94061	VOLANTINO MEC/60/A	NYLON	1	
11	95207	DADO M10 CIECO	A2	2	COMMERCIO
10	97030	RONDELLA M10 GROWER	A2	2	
9	91001	TIRANTE M10 L=105	A2	1	
8	95012	VITE TE M10X30	A2	1	
7	95017	VITE TE M10X65	A2	1	COMMERCIO
6	95420	ANELLO ELASTICO §8	A2	1	
5	93002	SPINA §10X56	AISI 304	1	
4	71000	BRACCIO CHIUSURA	AISI 304	1	
3	7CA2500	COPERCHIO COMPLETO		1	
2	9602	GUARNIZIONE G/295	V.MESCOLE	1	
1	7TA2500	TELAIO C/SUPPORTI		1	
Pos	N° doc.	Descrizione	Materiale	Q.tà	note

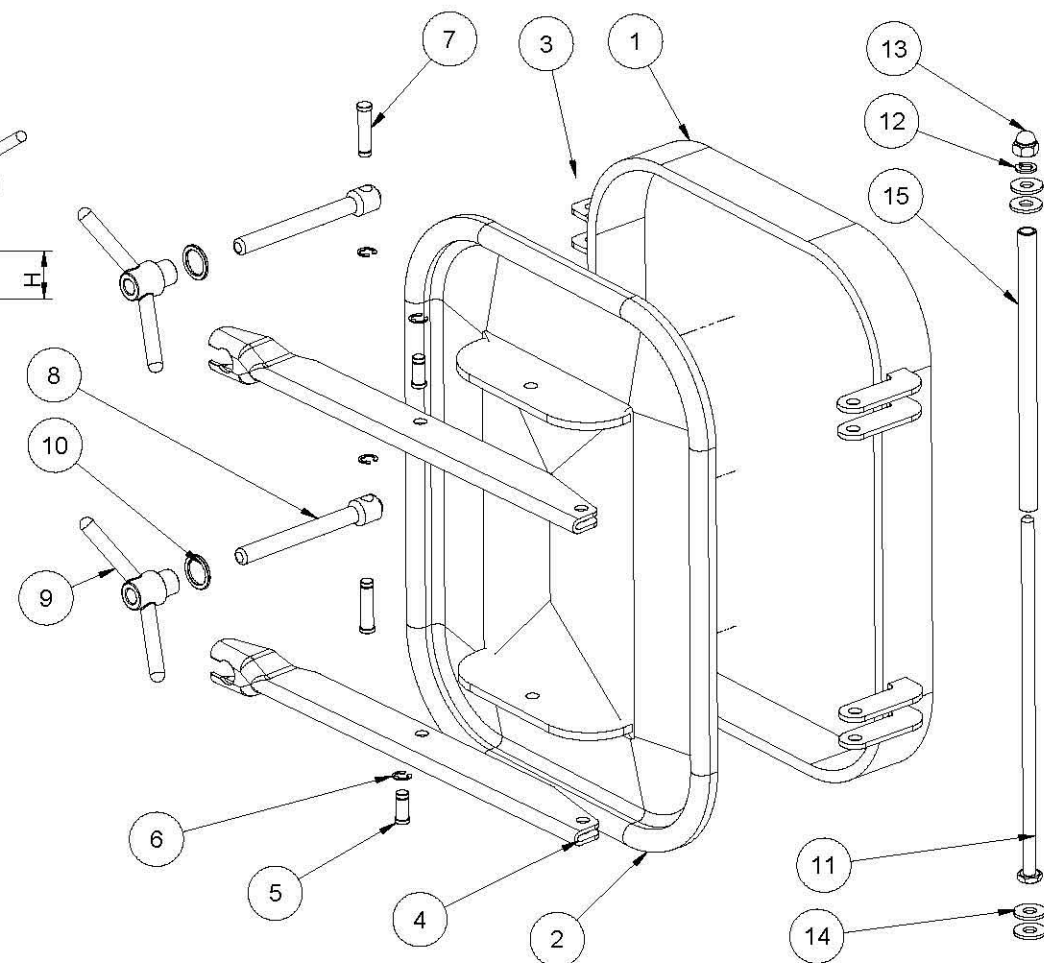
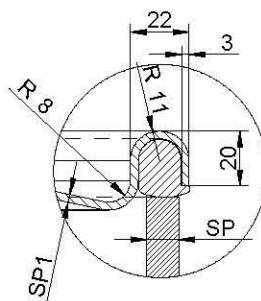
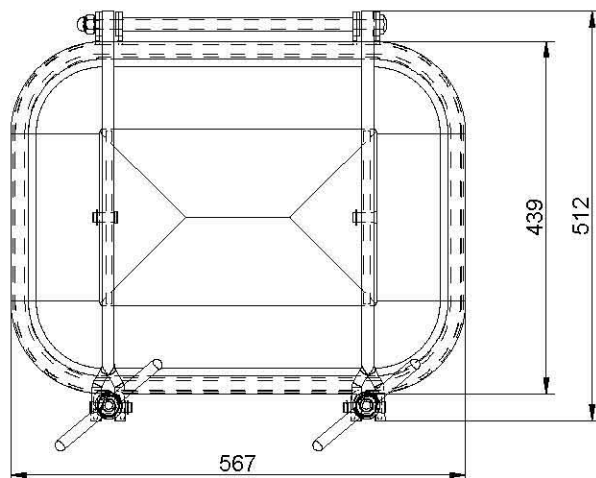
NOTE	
P. MAX (bar)	MESCOLE
0,7	NBR
	EPDM
	SILICONE
	FPM

TITOLO	NOME	DATA	Firma
Disegnato	ORSARIA	01/04/2009	
Controllato			
Peso	Scala	Materiale	
4,32	(1:4)	14404-14301	
GRUPPO	CODICE	Revisione	
SERIE 295	FA25	0	

TOLLERANZE OVE NON INDICATE SECONDO ISO-2768 CL -C- (grossolana)							
da 0,5 fino a 3	da 3 fino a 6	da 6 fino a 30	da 30 fino a 120	da 120 fino a 400	da 400 fino a 1000	da 1000 fino a 2000	da 4000 fino a 4000
± 0,2	± 0,3	± 0,5	± 0,8	± 1,2	± 2	± 3	± 4



SEZIONE A-A

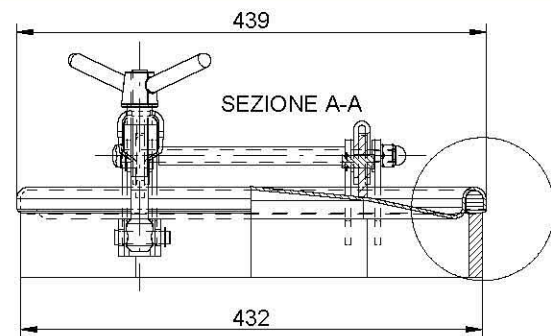
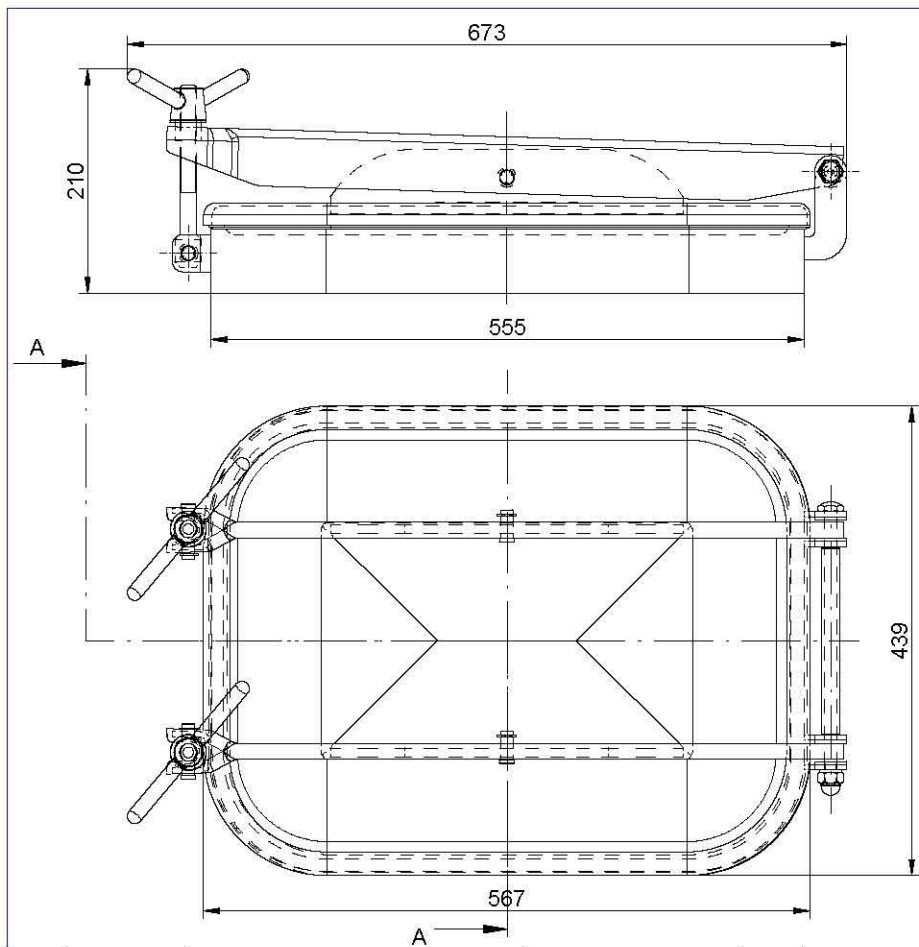


16*	9642	GUARNIZIONE G/1500		1	
15	97260	TUBO DIST. POST. §17	14301/7-EN10028-7	1	
14	97045	RONDELLA §30 SP 2	Polietilene.	4	
13	95210	DADO CIECO M12	A2	1	
12	97031	RONDELLA M12 GROWER	A2 ARM.	1	
11	91032	TIRANTE M12X370	AISI 304	1	
10	97052	ROND. §34x§25 SP 3	Ottone	2	
9	94031	VOL. VI165A C/CODOLO	AISI 304	2	
8	91014	TIRANTE M16 L=170	14301/7-EN10028-7	2	
7	93009	SPINA §12X52	AISI 304	2	
6	95421	ANELLO ELAS §10	A2	4	
5	93006	SPINA §12X30	AISI 304	2	
4	71009	BRACCIO di CHIUSURA	14301/7-EN10028-7	2	
2	7CA2901	COPERCHIO FINITO		1	
1	7TA2900	TELAIO C/SUPPORTI		1	
Pos	N° doc.	Descrizione	Materiale	Q.tà	note

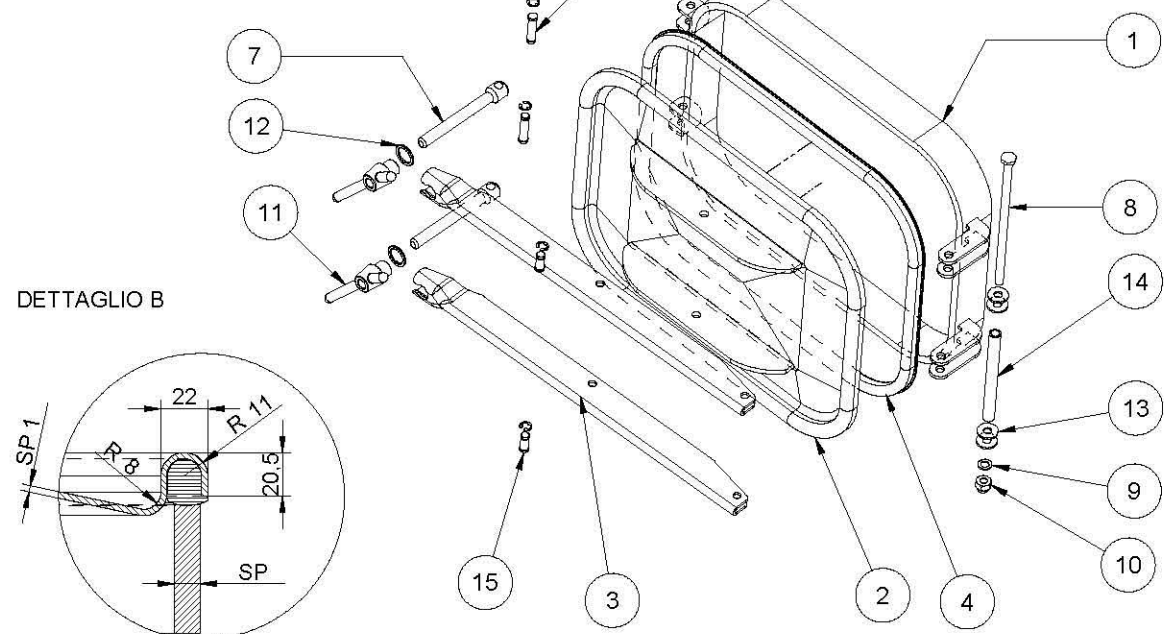
VARIANTI							
PED.	SP	SP1	H	H1	PS. min/max	Ts. min/max (°C)	MESCOLE
NO	8	2	60	210	0 / 0,6 bar	-15 / +100	NBR
NO	8	2	100	250	0 / 0,6 bar	-15 / +100	EPDM
SI	12	3	60	210	0 / 1,0 bar	-15 / +100	SILICONE
SI	12	3	100	250	0 / 1,0 bar	-15 / +100	FPM

modif. spess. bracc.
da 3 a 4
rimesso rondelle
in ottone
13-02-09
02 Orsaria
modif. spess. bracc.
da 4 a 3
aggiunto distanz.
e rondelle
29-05-07
01 Orsaria
Ind. Modifica

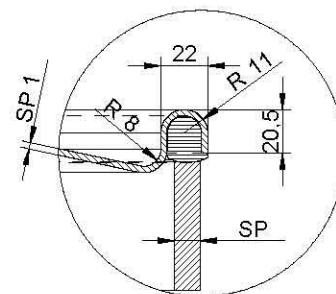
TITOLO	NOME	DATA	Firma
Disegnato	ORSARIA	01/04/2009	
Controllato	CO	26-04-07	
Peso	Scala	Materiale	
24,9	fs	14404-14301	
CODICE	Revisione		
FA29	2		



TOLLERANZE OVE NON INDICATE SECONDO ISO-2768 CL.-C- (grossolana)									
da 0,5 fino a 3	da 3 fino a 6	da 6 fino a 30	da 30 fino a 120	da 120 fino a 400	da 400 fino a 1000	da 1000 fino a 2000	da 2000 fino a 4000	da 4000 fino a 10000	da 10000 fino a 100000
± 0,2	± 0,3	± 0,5	± 0,8	± 1,2	± 2	± 3	± 4	± 6	± 10



DETTAGLIO B



15	93006	SPINA §12X30	AISI 304	2	
14	97259	TUBO DIST. POSTER.	14301/7-EN10028-7	1	
13	97045	RONDELLA §30 SP 2	Polietilene.	4	
12	97052	ROND. §34x§25 SP 3	Ottone	2	
11	94031	VOL. VI165A C/CODOLO	AISI 304	2	
10	95210	DADO CIECO M12	A2	1	
9	97031	RONDELLA M12 GROWER	A2 ARM.	1	
8	91031	TIRANTE M12X256	AISI 304	1	
7	91014	TIRANTE M16 L=170	14301/7-EN10028-7	2	
6	95421	ANELLO ELAS §10	A2	4	
5	93009	SPINA §12X52	AISI 304	2	
4	9642	GUARNIZIONE G/1500		1	
3	71010	BRACCIO di CHIUSURA	14301/7-EN10028-7	2	
2	7CA3001	COPERCHIO FINITO		1	
1	7TA3000	TELAIO C/SUPPORTI		1	
Pos	N° doc.	Descrizione	Materiale	Q.tà	note

VARIANTI							
PED.	SP	SP1	H	H1	PS. min/max	Ts. min/max (°C)	MESCOLE
NO	8	2	60	210	0 / 0,6 bar	-15 / +100	NBR
NO	8	2	100	250	0 / 0,6 bar	-15 / +100	EPDM
SI	12	3	60	210	0 / 1,0 bar	-15 / +100	SILICONE
SI	12	3	100	250	0 / 1,0 bar	-15 / +100	FPM

modif. spess. bracc.
da 3 a 4
riemesso rond. in
ottone
13-02-09
02 Orsaria
modif. spess. bracc.
da 4 a 3
aggiunto distanz.
e rondelle
29-05-07
01 Orsaria
Ind. Modifica

TITOLO		NOME	DATA	Firma
PORTELLA 1600		ORSARIA	01/04/2009	
GRUPPO		Scala	Materiale	Revisione
SERIE 1600		1:5	14404-14301	2
CODICE		FA30		